

# O Novo SatCatcher DigiPro Excel-TV MK3

Tem todas as  
Capacidades  
Para Voar  
Medidor de  
sinal  
com TV no  
ecrã



TELE **SATELLITE**  
**AWARD** MAGAZINE  
10-11/2009

SATCATCHER  
DIGIPRO EXCEL-TV MK3  
Fácil e auto-explicativo - um dispositivo  
para leigos e profissionais

*Se recuarmos no tempo, a nossa revista 'tem tido uma grande procura' receber constantemente toneladas de cartas e emails de leitores, que lutam para conseguir alinhar correctamente as suas antenas por satélite. Fomos capazes de ajudar e resolver centenas de problemas, mas ultimamente, o maior problema tem sido a crescente falta de canais analógicos, e porque ficamos apenas com os sinais digitais isto pode facilmente transformar-se num pesadelo para cada entusiasta pelo satélite.*

Há poucos anos, quase todos os satélites ainda transmitiam pelo menos alguns canais analógicos, que podiam ser utilizados como pontos de referência quando se deslocava a antena. Bastava para isso seleccionar o canal apropriado no receptor e deslocar ligeiramente a antena até que o canal pretendido aparecia no ecrã (no início com sinal fraco e cheio de ruído no vídeo, mas o sinal vai melhorando depois de algumas afinações na antena).

Com a utilização de receptores digitais isso não vai ser mais possível. Quando finalmente encontra o transponder escolhido, o seu indicador de sinal reage muito lentamente, bem como é frequentemente pouco fiável o nível de sinal e qualidade de exibição. Esperar que um canal apareça gradualmente no ecrã, não nos vai levar a nenhum lado porque com o sistema digital ou se tem uma imagem perfeita e nítida ou não se apanha nada.

A empresa britânica SatCatcher identificou rapidamente esta lacuna no mercado e lançou uma ferramenta fácil-de-usar com um dispositivo de medição com excelente relação qualidade/preço, e que vai facilitar a alinhar a sua antena para captar qualquer tipo de satélite disponível e de forma rápida. E melhor ainda este novo dispositivo não lhe vai custar uma fortuna.

À cerca de um ano atrás testamos a SatCatcher DigiPro Excel-TV MK2 (edição 08-09/2008 da revista TELE-satélite). Entretanto, o fabricante não ficou descansado com a conquista de mercado alcançada com este aparelho e implementou um número de

sugestões pedidas pelos utilizadores e algum refinamento na concepção, é aqui que aparece o novo modelo DigiPro Excel-TV MK3.

Nada mudou no exterior. A SatCatcher DigiPro Excel-TV MK3 continua a vir numa mala resistente de alumínio que é revestida de espuma no interior. Assim temos a certeza de que o dispositivo é seguro, mesmo quando trabalhamos em situações difíceis.

Apesar de não termos tentado descobrir qual o grau de protecção de segurança estamos realmente convencidos que a SatCatcher não ficará danificada se cair a vários metros de altura, graças à sua mala transportadora.

O próprio medidor de satélite está coberto com um revestimento de pano robusto com entradas para todas as ligações, bem como uma aba que protege o ecrã LCD de 128 x 64 pixels. Ficamos especialmente gratos por terem incluído um visor solar, que pode ser facilmente montado na cobertura de pano da SatCatcher, e que na realidade é uma dádiva conseguir ler o ecrã até mesmo sob a luz solar directa.

Para além disso, a mala transportadora de alumínio tem espaço para o carregador da bateria interna, um cabo adaptador para ligar o dispositivo e fornecer energia através do carregador de isqueiro de automóveis e camiões, um cabo para ligar o dispositivo num PC, bem como um adaptador Serial-> USB, no caso de o seu computador não estar equipado com uma interface serial.

As drives necessárias vêm no CD, que também inclui um software próprio da SatCatcher. O nosso pacote também trazia um manual completo em Inglês, mas sabemos que a SatCatcher na distribuição global para os parceiros, envia o aparelho com as instruções do respectivo idioma local para certificar-se de cada cliente recebe o manual com o seu próprio idioma.

No que diz respeito a ligações o DigiPro Excel-TV MK3 vem com uma entrada de satélite IF, bem como uma saída de vídeo RCA na parte de cima e uma ficha de energia para o transformador exterior, e uma interface para ligação ao PC na parte inferior.

Este aparelho a nível geral ficamos com uma muito boa impressão, em conjunto com os pequenos detalhes que são muito bem-vindos, como por exemplo uma mensagem de aviso e o desligar automático no caso de ocorrer um curto-circuito ao longo da linha de sinal para o LNB.

## Uso quotidiano

A empresa SatCatcher geralmente não entrega os seus medidores de satélites com uma bateria completamente carregada, isto significa que de acordo com o manual a bateria incorporada precisa de ser carregada durante aproximadamente cinco horas antes de utilizar. No entanto o modelo que nos enviaram para testes já estava pronto para utilizar e iniciar podemos iniciar de imediato o nosso ensaio.

O que nos saltou logo à vista foi o esforço prestado

pela SatCatcher, na utilização de utilizar o menor número de botões e os interruptores no DigiPro Excel MK3-TV, não temos palavras para este excelente trabalho. Uma parte desta estratégia louvável é a utilização de quatro botões de função mesmo por debaixo do visor. Estão rotulados com o F1 até F4 e podem ser utilizados para uma variedade de operações, cada uma delas aparece nitidamente descrita na linha inferior do ecrã mesmo acima de cada botão.

Além disso, existem sete teclas de função visíveis no seu local apropriado, bem como as setas e botões numéricos de 0 a 9.

Ao ligar o aparelho, no grande botão de interruptor que é fácil de ver, aparece o menu principal e a partir daqui temos vários sub-itens de acesso fácil. E com a ajuda maravilhosa e eficiente das teclas principais de função, a maior parte dos itens também podem ser acedidos por um simples toque de um botão, em vez de andarmos a navegar através do menu exibido.

Apesar de a SatCatcher ser claramente um dispositivo de medição para uma utilização mais sofisticada, o fabricante tentou fazer uma estrutura de menus fáceis e auto-explicativos. O DigiPro Excel-TV MK3 tem vários modos de funcionamento, para medição de sinal, analisador espectro ou monitor televisivo. Este último é um recurso que normalmente aparece nos produtos de linha topo-de-gama e a um preço elevado.

Com a ajuda da implementação de novas tecnologias

## TELE-satellite World

[www.TELE-satellite.com/...](http://www.TELE-satellite.com/)

Download this report in other languages from the Internet:

Arabic	العربية	<a href="http://www.TELE-satellite.com/TELE-satellite-0911/ara/satcatcher.pdf">www.TELE-satellite.com/TELE-satellite-0911/ara/satcatcher.pdf</a>
Indonesian	Indonesia	<a href="http://www.TELE-satellite.com/TELE-satellite-0911/bid/satcatcher.pdf">www.TELE-satellite.com/TELE-satellite-0911/bid/satcatcher.pdf</a>
Bulgarian	Български	<a href="http://www.TELE-satellite.com/TELE-satellite-0911/bul/satcatcher.pdf">www.TELE-satellite.com/TELE-satellite-0911/bul/satcatcher.pdf</a>
Czech	Česky	<a href="http://www.TELE-satellite.com/TELE-satellite-0911/ces/satcatcher.pdf">www.TELE-satellite.com/TELE-satellite-0911/ces/satcatcher.pdf</a>
German	Deutsch	<a href="http://www.TELE-satellite.com/TELE-satellite-0911/deu/satcatcher.pdf">www.TELE-satellite.com/TELE-satellite-0911/deu/satcatcher.pdf</a>
English	English	<a href="http://www.TELE-satellite.com/TELE-satellite-0911/eng/satcatcher.pdf">www.TELE-satellite.com/TELE-satellite-0911/eng/satcatcher.pdf</a>
Spanish	Español	<a href="http://www.TELE-satellite.com/TELE-satellite-0911/esp/satcatcher.pdf">www.TELE-satellite.com/TELE-satellite-0911/esp/satcatcher.pdf</a>
Farsi	فارسی	<a href="http://www.TELE-satellite.com/TELE-satellite-0911/far/satcatcher.pdf">www.TELE-satellite.com/TELE-satellite-0911/far/satcatcher.pdf</a>
French	Français	<a href="http://www.TELE-satellite.com/TELE-satellite-0911/fra/satcatcher.pdf">www.TELE-satellite.com/TELE-satellite-0911/fra/satcatcher.pdf</a>
Greek	Ελληνικά	<a href="http://www.TELE-satellite.com/TELE-satellite-0911/hel/satcatcher.pdf">www.TELE-satellite.com/TELE-satellite-0911/hel/satcatcher.pdf</a>
Croatian	Hrvatski	<a href="http://www.TELE-satellite.com/TELE-satellite-0911/hrv/satcatcher.pdf">www.TELE-satellite.com/TELE-satellite-0911/hrv/satcatcher.pdf</a>
Italian	Italiano	<a href="http://www.TELE-satellite.com/TELE-satellite-0911/ita/satcatcher.pdf">www.TELE-satellite.com/TELE-satellite-0911/ita/satcatcher.pdf</a>
Hungarian	Magyar	<a href="http://www.TELE-satellite.com/TELE-satellite-0911/mag/satcatcher.pdf">www.TELE-satellite.com/TELE-satellite-0911/mag/satcatcher.pdf</a>
Mandarin	中文	<a href="http://www.TELE-satellite.com/TELE-satellite-0911/man/satcatcher.pdf">www.TELE-satellite.com/TELE-satellite-0911/man/satcatcher.pdf</a>
Dutch	Nederlands	<a href="http://www.TELE-satellite.com/TELE-satellite-0911/ned/satcatcher.pdf">www.TELE-satellite.com/TELE-satellite-0911/ned/satcatcher.pdf</a>
Polish	Polski	<a href="http://www.TELE-satellite.com/TELE-satellite-0911/pol/satcatcher.pdf">www.TELE-satellite.com/TELE-satellite-0911/pol/satcatcher.pdf</a>
Portuguese	Português	<a href="http://www.TELE-satellite.com/TELE-satellite-0911/por/satcatcher.pdf">www.TELE-satellite.com/TELE-satellite-0911/por/satcatcher.pdf</a>
Romanian	Românesc	<a href="http://www.TELE-satellite.com/TELE-satellite-0911/rom/satcatcher.pdf">www.TELE-satellite.com/TELE-satellite-0911/rom/satcatcher.pdf</a>
Russian	Русский	<a href="http://www.TELE-satellite.com/TELE-satellite-0911/rus/satcatcher.pdf">www.TELE-satellite.com/TELE-satellite-0911/rus/satcatcher.pdf</a>
Swedish	Svenska	<a href="http://www.TELE-satellite.com/TELE-satellite-0911/sve/satcatcher.pdf">www.TELE-satellite.com/TELE-satellite-0911/sve/satcatcher.pdf</a>
Turkish	Türkçe	<a href="http://www.TELE-satellite.com/TELE-satellite-0911/tur/satcatcher.pdf">www.TELE-satellite.com/TELE-satellite-0911/tur/satcatcher.pdf</a>

Available online starting from 2 October 2009



inovadoras disponíveis, a SatCatcher conseguiu fazer com que esteja também disponível em modelos mais acessíveis.

## Que equipamento de satélite suporta?

SatCatcher DigiPro Excel-TV MK3 é um verdadeiro medidor de satélite DiSEqC universal, que suporta todos os protocolos e pode ser utilizado para qualquer configuração de recepção possível.

Isto significa que uma antena simples pode ser correctamente alinhada, assim como um designe complexo DiSEqC 1.1 que pode ir até oito LNBs, um DiSEqC 1.2 ou 1.3 (USALS) com antena motorizada, um LNB monobloco com DiSEqC 1.0 e comutador ou ainda mais complicado com a tecnologia SCR (Unicable). Como diz o ditado: o céu é o limite!

Até mesmo o LOF pode ser introduzido manualmente, para que todas as frequências de bandas e alcance de banda C até banda S, consiga se feito com este dispositivo.

## Alinhamento da antena

Primeiro ligamos o medidor de sinal numa antena offset normal de 80 centímetros com um LNB simples, que precisa de ser alinhado para o ASTRA2 nos 28.2° Este.

A memória de dados interna do DigiPro Excel-TV MK3 está muito actualizada, inclui todas as posições entre os 45° Este e os 34.5° Oeste, para que seja fácil encontrar a entrada pretendida na memória da lista.

Aliás, a SatCatcher até suporta uma lista pré-programada de dados globais de transponders, que inclui informações para posições fora do intervalo acima especificado. Como alternativa, tínhamos sempre a opção de inserir manualmente um transpon-

der para o ASTRA2 nos 28.2° Este, mas para que nos vamos incomodar se o DigiPro Excel-TV MK3 permite que o faça de forma facilitada?

Por falar em dar uma mãozinha, gostaríamos de salientar que a lista pré-armazenada da SatCatcher tem parâmetros individuais para várias polarizações diferentes e por vezes até mesmo em diferentes satélites partilha a mesma posição orbital.

Isto é uma característica muito conveniente, tendo em conta que cada satélite posicionado pode ter dramaticamente diferentes raios de alcances e por conseguinte poderá não estar disponível em determinados locais. Por exemplo o clássico ASTRA2D nos 28.8 Este na Europa Central. Apesar de os sinais serem captáveis com uma antena de apenas 60 centímetros na Grã-Bretanha e de 90 a 120 centímetros, que é o suficiente para a recepção na França e na Alemanha, é obrigatório ter uma antena enorme de 2.4 metros para receber sinais no Centro de Ensaios da TELE-satélite em Viena/ Áustria.

Assim que seleccionamos o satélite pretendido, o DigiPro Excel-TV MK3 iniciou de imediato o cálculo correspondente ao azimute, elevação e os parâmetros do ângulo de pola-

rização. Além disso, temos uma bússola que aparece no ecrã para mostrar a posição aproximada do correcto alinhamento da antena.

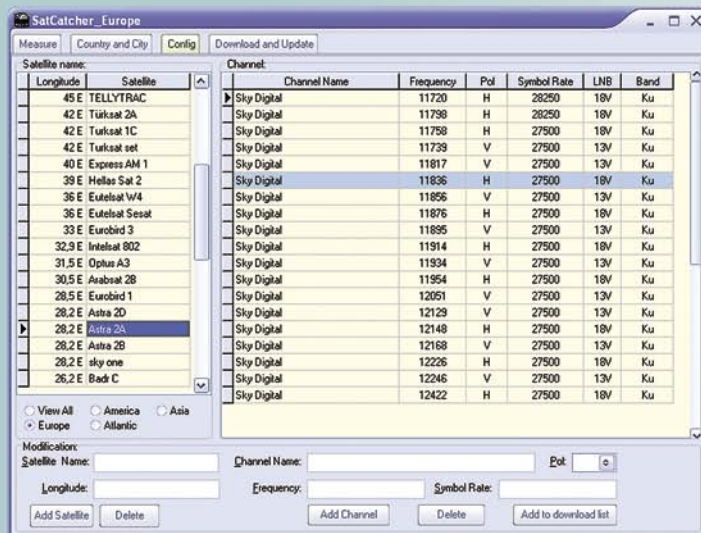
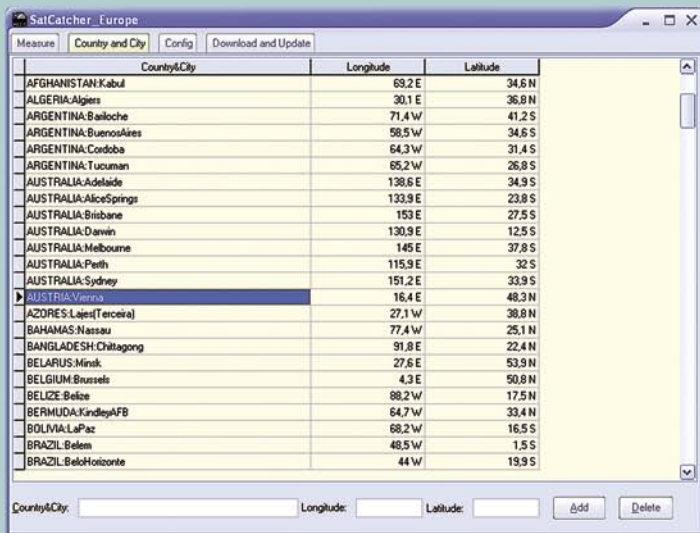
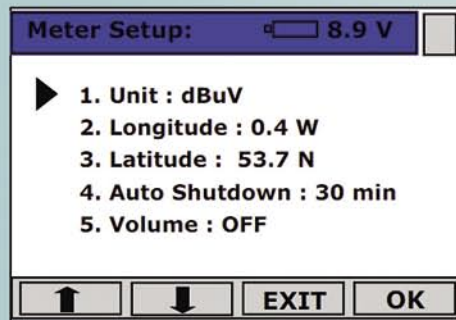
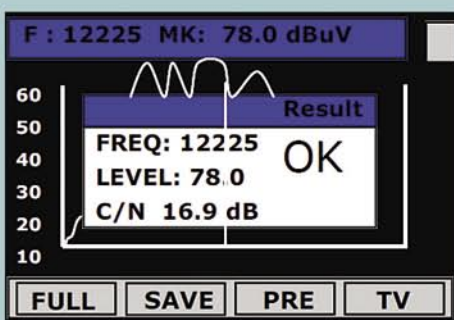
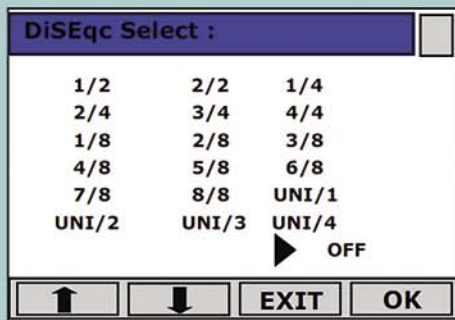
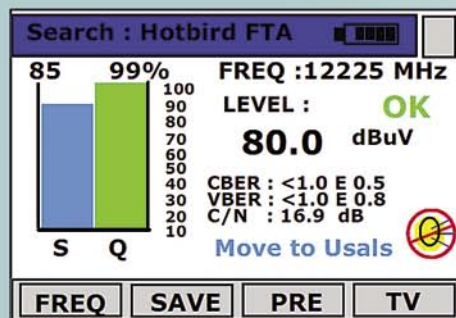
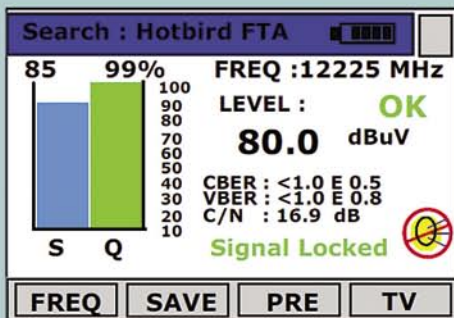
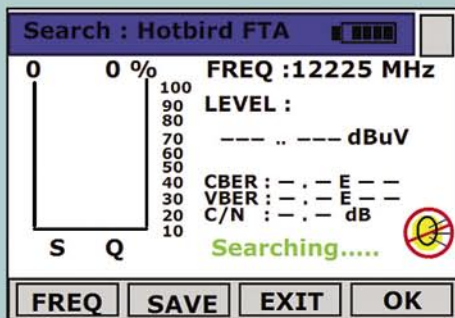
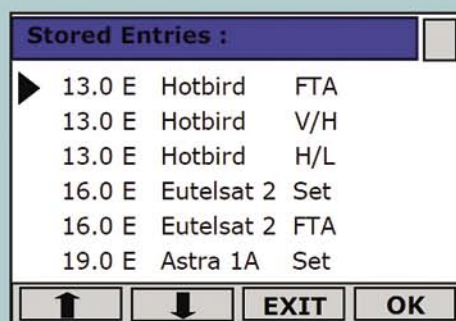
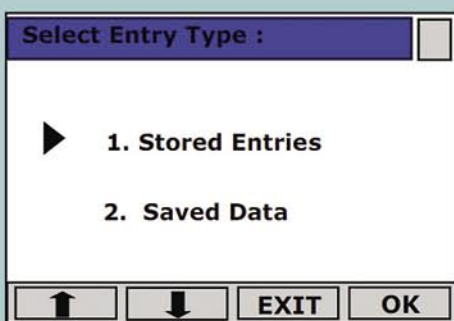
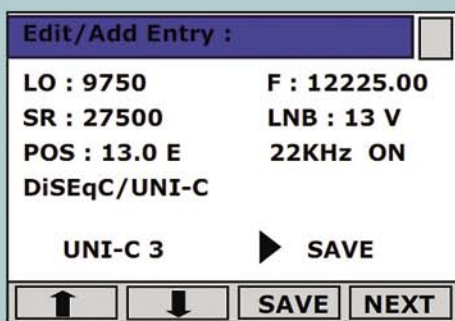
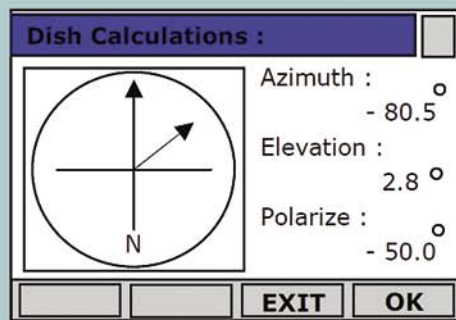
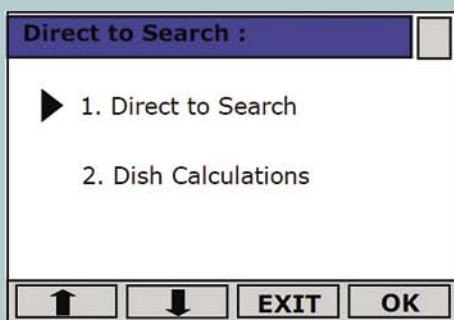
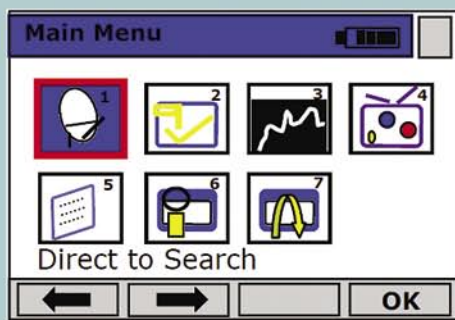
Observe porém, que a localização geográfica do medidor de sinal tem que ser primeiro ajustada para ter a certeza que estes cálculos são apresentados correctamente, porque o DigiPro Excel-TV MK3 não tem um receptor GPS incorporado.

Um menu específico de configuração está disponível para inserir os dados de localização, que pode ser por exemplo adquirido com facilidade a partir do Google Earth. Como alternativa, pode ligar o medidor de satélite a um PC, antes de alinhar a antena e executar o software da SatCatcher que é fornecido num CD-ROM. Com esta aplicação é muito fácil encontrar a sua localização numa lista completa de cidades e países.

Assim que ficamos com a correcta elevação, começamos a rodar a antena até aparecer sinal no analisador espectro e procuramos pelo sinal mais forte - acima de tudo - até aparecer uma linha branca que representa o transponder escolhido do ASTRA2 28.2° Este, que fica bem no meio do ponto do espectro.

Está com dúvidas se apanhou o sinal pretendido? É fácil, apenas precisa de usar a





■ Software do SatCatcher para o PC com a posição local

■ Editar os registos dos transponders

função "Check" para descobrir se a antena está alinhada para o satélite e se está a receber o sinal pretendido.

No entanto, continuamos a dúvida se o satélite que estamos a receber é realmente o que estamos à procura. A solução é simples: assim que um sinal é detectado e se o DigiPro conseguir bloquear o transponder encontrado, ficamos com a informação correspondente no visor. Chegou o momento e tudo que precisa de fazer é mudar para o modo TV e ver o primeiro canal disponível.

Convém referir, que isto só funciona para os canais FTA (livres), porque o DigiPro Excel-TV MK3 não vem com uma slot CI para cartões inteligentes de televisão por assinatura.

Verificamos os resultados obtidos a partir de informações no site [www.SatcoDX.com](http://www.SatcoDX.com) e ficamos felizes por descobrir que acerta-mos em cheio no ASTRA2 nos 28.2° Este. E tudo isto para conseguirmos avançar para a afinação fina.

Temos outro item no menu que está disponível para este procedimento e que apresenta duas grandes barras de sinal e qualidade do sinal, bem como os valores para CBER (Channel Bit Error Rate), VBER (Viterbi Bit Error Rate) e nível de sinal C/N (Carrier to Noise Ratio).

Gostariamos de ter encontrado o MER (Modulation Error Rate), mas o DigiPro Excel-TV MK3 infelizmente não tem.

Se preferir ajustar a sua antena sem ter de estar constantemente a olhar para o medidor de satélite, também

pode naturalmente fazer através de um sinal acústico. Neste caso, o som aumenta à medida que o sinal fica mais forte.

Resumindo, o DigiPro Excel-TV MK3 ajuda a alinhar a antena em pouco mais que alguns minutos e com a ajuda do medidor de sinal não só atingirmos nosso alvo como também alcançamos a melhor qualidade de recepção possível.

Na tecla de funções F2 que indica "Guardar" temos uma característica notável para o visionamento em espectro e para o menu de acerto-fino. Esta função serve para guardar o espectro padrão de um satélite, isto é uma característica extremamente inteligente que nos apaixonamos à primeira vista.

Assim que ficamos com um modelo padrão memorizado, podemos mais tarde inserir este padrão no espectro que estamos na altura a receber, sempre que a antena precisar de ser realinhada.

Se verificar a necessidade de alinhar a antena novamente para um determinado satélite, tudo que precisa fazer é mudar a antena até que fique igual aos parâmetros do espectro memorizado. Não existe forma mais fácil para reencontrar um satélite.

Apreciamos muito a visualização dos quatro modos de zoom no espectro, que permitem um exame atento para cada pico do sinal. Quando estamos a trabalhar em modo de espectro no analisador,

constatamos que o visor reage rapidamente e praticamente sem qualquer desfasamento.

Para além dos padrões do espectro, o medidor de sinal é capaz de armazenar resultados das medições, isto é útil para as antenas motorizadas, para determinarmos se o actual movimento da antena tem melhorado ou deteriorado a recepção das posições ocidentais e orientais.

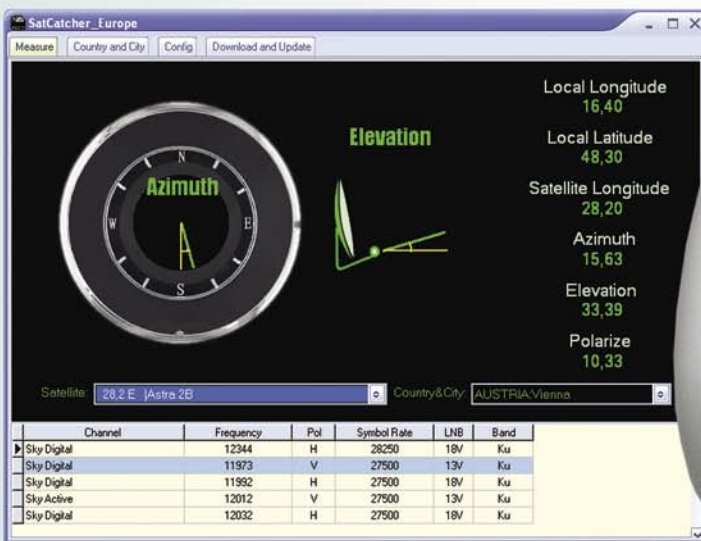
Pode armazenar até 40 entradas na memória da SatCatcher DigiPro Excel-TV MK3, e pode cada uma ser preenchida com espectro padrão ou com valores das medições.

## DiSEqC, antenas motorizadas e SCR (Unicable)

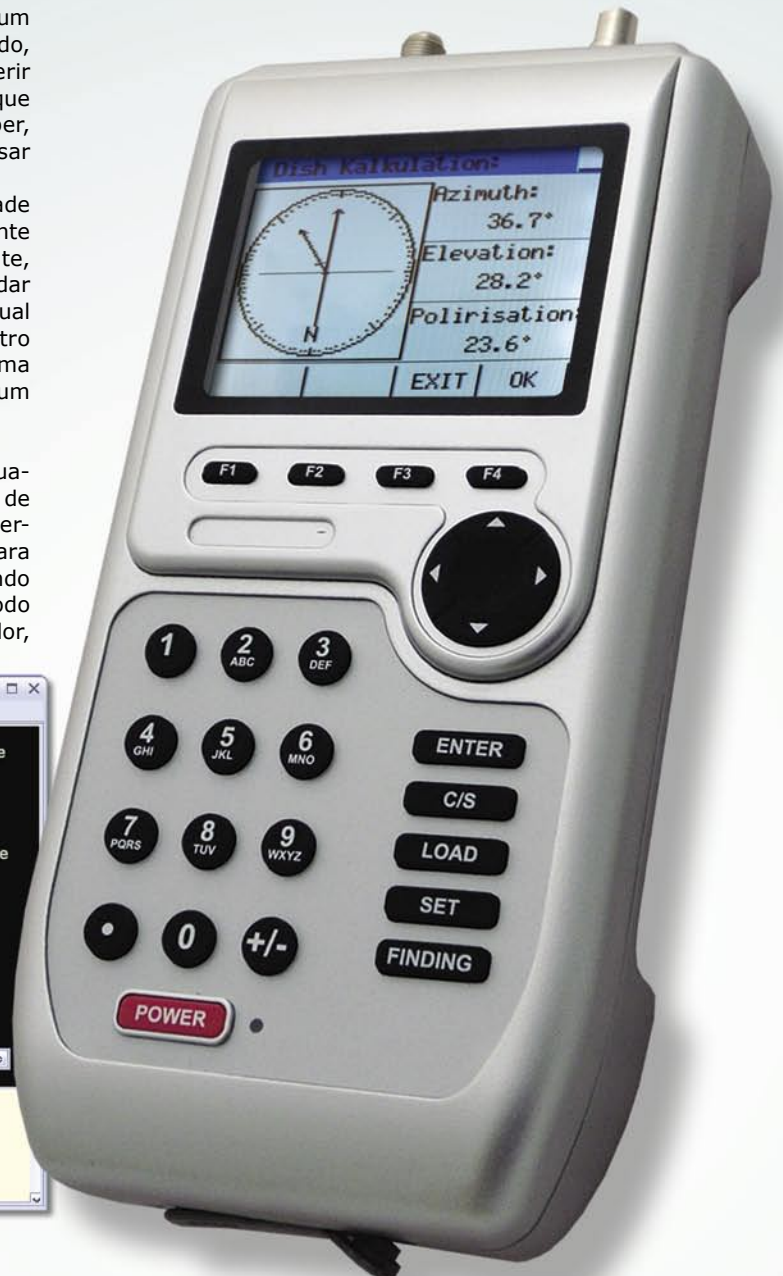
Como acima mencionamos, a SatCatcher DigiPro Excel-TV MK3 é compatível com todos os protocolos DiSEqC. DiSEqC 1.0 que pode ir até a recepção de quatro satélites, aumentando para o número de oito utilizando o DiSEqC 1.1. Também pode abordar na perfeição os protocolos de Motor DiSEqC 1.2 e 1.3 (USALS) e com o simples toque de um botão o motor DiSEqC movimenta a antena para todas as posições zero importantes.

Como alternativa, o medidor de satélite SatCatcher pode comandar a deslocação da antena para Este ou para Oeste, mesmo sem utilizar qualquer tipo de fonte de alimentação externa porque utiliza a bateria incorporada.

Alinhar uma antena parabólica DiSEqC motorizada com SatCatcher DigiPro Excel-TV



■ Cálculo do azimute, elevação e polarização



MK3 acabou por ser bastante divertido e não ficou por ser um aborrecimento cansativo e todo o processo foi muito rápido, mais rápido do que muitos medidores de sinais profissionais que experimentamos no passado. Chegou o momento em que podemos realmente dizer adeus aos tempos em que era preciso uma equipa de duas pessoas para afinar os motores DiSEqC.

Uma vez que já tínhamos montado num ensaio anterior, um pequeno sistema de distribuição SCR (Unicable) com duas matrizes diferentes, isto foi uma grande oportunidade para verificar a plena compatibilidade da Unicable alegada pelo fabricante. Será que vamos ter uma óptima recepção assim como as outras características da SatCatcher?

Precisamos apenas de tomar nota de que os comandos da Unicable 1, 2, 3 e 4 no menu SCR dos comandos da SatCatcher DigiPro Excel-TV MK3 correspondem a 0, 1, 2 e 3.

Assim que isso foi estabelecido ligamos rapidamente o aparelho à nossa SCR matriz e fomos ligar mais dois receptores. Não foi surpresa ver o medidor de satélite receber a primeira variação de resultados, desde que estes dois receptores adicionais permanecessem desligados. O momento da verdade chegou quando ligamos os receptores. E voilà, a SatCatcher DigiPro Excel-TV MK3 continuava a exibir uma imagem nítida de televisão após seleccionarmos a frequência adequada.

O nosso veredicto: os comandos SCR e SatCatcher formam uma excelente equipa.

Uma das publicidades da SatCatcher é dizerem que possui plena compatibilidade com o DigiPro Excel-TV MK3 e os LNBs Unicable fornecido pela operadora italiana pay TV da plataforma Sky Italia. Nunca devemos acreditar numa alegação sem verificarmos, pensamos e ligamos para o nosso colega no Centro de Ensaio Italiano da TELE-satellite para adquirir um LNB da Sky Italia e ser enviado para Viena. E o que podemos dizer - foi mais um ensaio e a SatCatcher DigiPro Excel-TV MK3 passou com distinção. Assim

que tivemos o LNB montado e activamos o modo de sinal Unicable no HOTBIRD 13°. Este começamos a obter sinal.

Vamos acrescentar algumas observações gerais sobre este novo medidor de satélite. Durante todo o nosso teste observamos surpreendentemente a elevada capacidade da bateria. Não foi necessário, nem sequer uma vez, interromper nosso ensaio para carregar a bateria e no ensaio do motor DiSEqC percebemos que com a deslocação frequente da antena é preciso ter muita energia que é retirada da bateria. No entanto, estivemos a usar o dispositivo quase quatro horas livres de qualquer fonte de alimentação externa. Por isso facilmente conseguimos atingir um recorde de todos os instrumentos de medição por satélite!

Além disso, o baixo limiar do sintonizador conseguiu provar o seu valor para com os satélites de sinal fraco. Ajudou alinhar a antena com um C/N tão baixo quanto 3,5 dB.

O menu 'Utilitário' serve para personalizar a SatCatcher DigiPro Excel-TV MK3 às nossas necessidades. No caso de não ser possível ou de não pretender usar o software do PC, pode digitar aqui a sua posição local geográfica. Além disso, pode seleccionar um pré-determinado período de tempo, altura em que o dispositivo de medição desliga-se automaticamente se não estiver a ser utilizado, isto ajuda a aumentar a vida da bateria.

Quando resolvemos verificar a forma de mudar o idioma padrão não conseguimos encontrar qualquer opção. Finalmente deparamos com uma declaração no site do fabricante dizendo que nos distribuidores regionais antes de enviarmos adicionamos um software local. Desta forma os clientes recebem a SatCatcher DigiPro Excel-TV MK3 com textos no ecrã do seu próprio idioma.

## Definições do Transponder

Os dados do transponder armazenados na memória interna do DigiPro Excel-TV MK3 ficam sempre sujeitos a alterações, todos os dias temos muitas dezenas de repetidores a serem desligados, ligados ou modificados. Mas com a SatCatcher é muito

fácil no site alterar ou adicionar dados do transponder. O instalador pode facilmente mudar cada parâmetro de um transponder ou adicionar um novo com a ajuda de apenas alguns botões. A maioria de outros medidores no mercado não deixa o utilizador controlar totalmente e desta forma devemos simplesmente elogiar a SatCatcher por tornar a vida tão fácil para o utilizador.

É obvio que o DigiPro Excel-TV MK3 também pode ser actualizado através do PC; a SatCatcher optou por adicionar uma interface para ligar o dispositivo no PC. Em combinação com a aplicação de software incluído, todos os dados do transponder podem ser convenientemente editados no PC, ou pode ir com regularidade a [www.satcatcher.com](http://www.satcatcher.com) para actualizar os satélites e as listas de transponders que podem ser transferidas para

o dispositivo, e basta apenas alguns cliques no rato.

O software da SatCatcher também serve para calcular o Azimute do satélite seleccionado, a elevação e os ângulos de polarização directamente no PC (a aplicação fornecida conhece a sua posição, e pode ser determinada por meio de coordenadas geográficas ou seleccionando a cidade ou um país fora da lista).

Resumindo, podemos afirmar claramente que a SatCatcher DigiPro Excel-TV MK3 é absolutamente uma alternativa válida como aparelho de medição profissional.

Fornecer todas as características e é fácil de programar. Graças à sua execução de todos os protocolos DiSEqC e também do SCR, até que os instaladores profissionais não precisam de olhar mais longe.

## Especialista no assunto

+

O SatCatcher DigiPro Excel-TV MK3 é fácil de usar e auto-explicativo, ao mesmo tempo que oferece uma ampla gama de recursos úteis. Para além de ser um analisador espectro este dispositivo é também capaz de mostrar os resultados das medições no ecrã e pode até mesmo ser usado para assistir a canais de TV. Todos os protocolos DiSEqC são suportados e está também disponível o SCR (Unicable). As configurações do Transponder podem ser alteradas manualmente com muita facilidade.



Thomas Haring  
TELE-satellite  
Test Center  
Austria

-

A única coisa que falta no SatCatcher DigiPro Excel-TV MK3 é o analisador MER.

## TECHNICAL

### DATA

Distributor	SatCatcher, Unit 7 Salvesen Way Hull, East Yorkshire, UK HU3 4UQ, United Kingdom
Tel	+44 (0) 148 222 15 77
Email	<a href="mailto:sales@satcatcher.com">sales@satcatcher.com</a>
Model	Digipro Excel-TV MK3
Frequency range	930~2150 MHz
Level range	-65 dBm ~ -25 dBm
Input resistance	75 Ohm
Symbol rate	2~45 Ms/s
DiSEqC	Yes (1.0,1.1, 1.2, 1.3)
SCR-Standard	Yes
Power supply	Up to 5 hours without recharge
Supplied items	Fold away sun visor, Software CD, User guide, Mains charging unit, Car charger, P.C. Connection cable, USB converter (optional)
Dimension	250x120x60mm
Net weight	0.8kg
Gross weight	1.6kg
Working temperature	0°C ~ +40°C
Display	120x64 3.5" LCD color display