

Jiuzhou DTS6600

Um HDTV PVR para todas as caminhadas da vida

Ao falarmos da Jiuzhou escusado será dizer que esta marca colocou no mercado vários modelos inovadores. Foi por isso que ficávamos inicialmente pouco impressionados ao ver o modelo de pré-lançamento da Jiuzhou, um receptor PVR HDTV DVB-S/2 estava no nosso laboratório de ensaios. Afinal o sistema HDTV em combinação com a funcionalidade do PVR é um passo certo em direcção ao futuro. E o modelo DTS 6600 da Jiuzhou vai ter um papel importante para esse futuro.

O receptor vem numa caixa de poucos contornos, mas mesmo assim vem numa caixa prateada bastante bonita. O painel frontal tem um display de fácil leitura com 4 dígitos e dois LEDs para indicar o modo de funcionamento do receptor.

Escondido por detrás de uma porta temos sete botões para comandar o DTS 6600 sem o controlo remoto, também temos duas slots CI que aceitam todos os módulos padrão, como o Irdeto, Seca, Viaccess, Conax, Nagravision e assim por diante. Temos apenas o botão de standby que pode ser usado sem ter que abrir a tampa.

Por detrás do painel temos



uma gama completa de ligações assim como a entrada do satélite e a saída do loop-through, uma interface HDMI totalmente digital para transmissão de áudio e vídeo, três tomadas para YUV, assim como mais três conectores RCA para áudio estéreo e vídeo composto e - especificamente para o mercado europeu - dois euro-connectors scart.

A saída de áudio digital garante que o sistema Home Cinema fique com um áudio nítido e cristalino. A porta USB 2.0 está disponível para uma conexão externa onde pode usar suportes de armazenamento com as funcionalidades do PVR. Todo este perfeito equipamento está equipado com um interruptor principal de potência. O controlo remoto incluído adapta-se perfeita-

mente na sua mão, os botões são fáceis de utilizar e de compreender. Os botões respondem de forma imediata.

O manual foi elaborado com inteligência e com instruções fáceis de compreender, as ilustrações são aparecem quando são necessárias e tem todas as perguntas e respostas que poderão surgir quando utiliza o receptor. Resumindo ficamos com uma boa primeira impressão em termos qualidade do hardware e mão-de-obra, mesmo pensando que alguns lamentem que o seu design é um pouco conservador.

Uso diário

O receptor Jiuzhou DTS 6600 tem um assistente de instalação e o nosso modelo de ensaio veio com uma lista pré-definida de 122 canais na sua maioria em alemão. A nota positiva é que podemos afirmar que já estavam incluídos

TELE-satellite World

[www.TELE-satellite.com/...](http://www.TELE-satellite.com/)

Download this report in other languages from the Internet:

Arabic	العربية	www.TELE-satellite.com/TELE-satellite-0901/ara/jiuzhou.pdf
Indonesian	Indonesia	www.TELE-satellite.com/TELE-satellite-0901/bid/jiuzhou.pdf
Bulgarian	Български	www.TELE-satellite.com/TELE-satellite-0901/bul/jiuzhou.pdf
Czech	Česky	www.TELE-satellite.com/TELE-satellite-0901/ces/jiuzhou.pdf
German	Deutsch	www.TELE-satellite.com/TELE-satellite-0901/deu/jiuzhou.pdf
English	English	www.TELE-satellite.com/TELE-satellite-0901/eng/jiuzhou.pdf
Spanish	Español	www.TELE-satellite.com/TELE-satellite-0901/esp/jiuzhou.pdf
Farsi	فارسی	www.TELE-satellite.com/TELE-satellite-0901/far/jiuzhou.pdf
French	Français	www.TELE-satellite.com/TELE-satellite-0901/fra/jiuzhou.pdf
Greek	Ελληνικά	www.TELE-satellite.com/TELE-satellite-0901/hel/jiuzhou.pdf
Croatian	Hrvatski	www.TELE-satellite.com/TELE-satellite-0901/hrv/jiuzhou.pdf
Italian	Italiano	www.TELE-satellite.com/TELE-satellite-0901/ita/jiuzhou.pdf
Hungarian	Magyar	www.TELE-satellite.com/TELE-satellite-0901/mag/jiuzhou.pdf
Mandarin	中文	www.TELE-satellite.com/TELE-satellite-0901/man/jiuzhou.pdf
Dutch	Nederlands	www.TELE-satellite.com/TELE-satellite-0901/ned/jiuzhou.pdf
Polish	Polski	www.TELE-satellite.com/TELE-satellite-0901/pol/jiuzhou.pdf
Portuguese	Português	www.TELE-satellite.com/TELE-satellite-0901/por/jiuzhou.pdf
Romanian	Românesc	www.TELE-satellite.com/TELE-satellite-0901/rom/jiuzhou.pdf
Russian	Русский	www.TELE-satellite.com/TELE-satellite-0901/rus/jiuzhou.pdf
Swedish	Svenska	www.TELE-satellite.com/TELE-satellite-0901/sve/jiuzhou.pdf
Turkish	Türkçe	www.TELE-satellite.com/TELE-satellite-0901/tur/jiuzhou.pdf

Available online starting from 28 November 2008

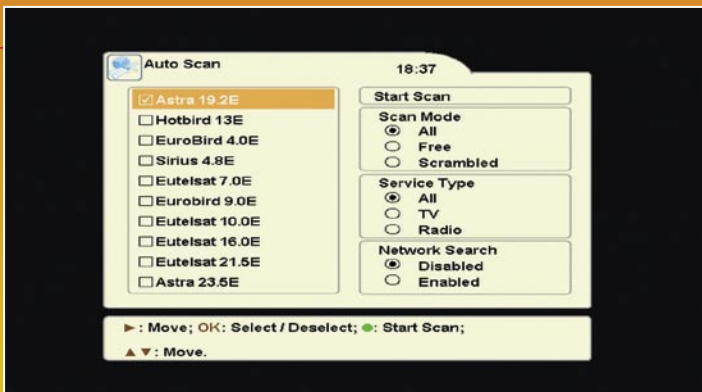
nesta lista todos os canais disponíveis em HD da Alemanha e de países que transmitem em Inglês via ASTRA 19.2° Este e ASTRA2 28.2° Este.

Para personalizar o receptor de acordo com as preferências pessoais tudo o que precisa de fazer é pressionar o botão MENU para aparecer as opções disponíveis de forma clara e bem organizada. O menu principal é dividido em cinco grupos

cada um com vários subgrupos. Por enquanto este último receptor Jiuzhou ainda não é um verdadeiro bilingue porque de momento o menu está apenas disponível em alemão, Inglês, Neerlandês ou Francês. Contudo podemos aqui assegurar que esta lista vai ser alargada pelo fabricante numa das próximas actualizações de software.

De modo a permitir uma utilização total da ligação HDMI este receptor suporta saída de vídeo em 576p, 720p ou 1080i. A única característica que faltou foi um comutador

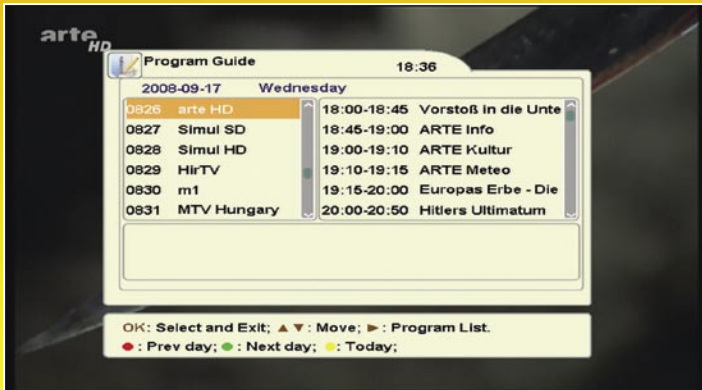




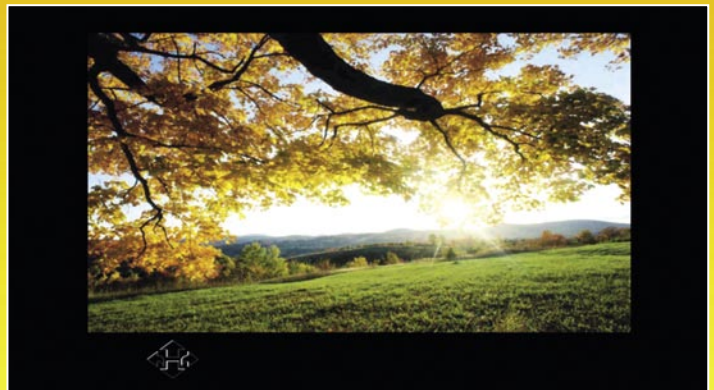
Sintonia automática



Barra informativa



EPG



Visualização de Imagem JPEG

automático, mas vamos assumir que o fabricante também vai adicionar este recurso em tempo útil.

Se ligar um televisor CRT normal (ecrã de monitor/Cathode Ray Tube) ao receptor provavelmente vai decidir pelo modo de saída de vídeo RGB. Também está disponível CVBS e se o seu televisor tiver as entradas correspondentes poderá usar a saída YUV.

Evidentemente que as características básicas estão implementadas, o modo de ecrã 16:9 e uma série de opções para o modo 4:3, assim como uma saída de áudio digital óptico,

O que nós gostamos: foi de poder programar o receptor para mostrar a hora actual em vez do número de canal mesmo quando está ligado. Antes que possa realmente usar todos os recursos do DTS 6600 ele primeiro tem de ser configurado para funcionar com o seu sistema actual de recepção. Temos o protocolo DiSeqC 1.0 até quatro satélites, 1.1 até 16 satélites, e também o 1.2 e 1.3 (USALS) para antenas motorizadas.

Temos uma lista de satélites actualizada com 56 posições de satélites europeus pré-armaze-

actualizados. Com um editor de transponder simples de usar, é brincadeira de criança adicionar, editar ou apagar satélites, bem como adicionar um transponder.

Para além do receptor Jiuzhou HDTV receber sinais de banda Ku, também podemos usar para a banda C, e graças aos dados de sinais LOF livres seleccionáveis até os mais exóticos LNBs podem funcionar neste receptor. Há toda uma série de opções para a comutação entre bandas e as polarizações ficam ainda mais versáteis.

A configuração básica ficou concluída e a memória de 5000 canais deve ser preenchida com a entrada dos canais. Para conseguir isso podemos seleccionar o modo de procura automática ou manual. Ficamos surpreendidos com mais uma agradável surpresa: a procura de canal no menu é notavelmente simples e auto-explicativa. Podemos escolher para uma pesquisa automática um número indefinido de satélites disponíveis, que são posteriormente procurados ao pressionar a única tecla "GO". Naturalmente que pode definir entre FTA, canais codificados



para proporcionar um PCM ou sinal Dolby Digital (bits-tream).

Este novo receptor Jiuzhou acerta o relógio directamente do sinal de satélite ou pode optar por colocar manualmente a hora que pretende.

nadas e verificamos que até mesmo os valores do transponder devem ter sido actualizados recentemente porque estão completamente

ou encontrar todos os canais. Além disso, pode pedir ao receptor para procurar canais de televisão, estações de rádio ou ambos.

Se for necessário também pode activar uma procura de rede, para que algum transponder que ainda não esteja pré-armazenado também seja detectado pelo receptor. No satélite de ensaio testamos com pouco mais de 100 transponders e demorou quase dez minutos, o que significa que é um pouco lento.

Naturalmente que numa procura manual temos ainda mais opções e pode digitar manualmente uma frequência, symbol rate, polarização, PID, modulação (com o receptor a suportar QPSK em DVB-S e QPSK, bem como 8PSK em DVB-S2) e FEC.

Assim que testamos a procura de canais sobre vários satélites acabamos por ficar com milhares de canais mais ou menos úteis, isto é demais para realmente visualizarmos com interesse. O que agora

precisamos de fazer é trazer um pouco de ordem e de arrumação nesta enorme trapalhada.

Felizmente o DTS 6600 oferece uma série de opções para alcançar esta meta. Os canais individuais podem ser suprimidos, movidos, renomeados ou protegidos com um código PIN para impedir seus filhos de assistirem a imagens impróprias. Temos um total de oito listas de favoritos para serem preenchidos com os canais que normalmente vamos realmente assistir.

Durante o nosso teste correu tudo sem problemas e foi impecável editar todos os canais e as listas de favoritos. Também neste caso o fabricante apresentou um menu de forma lógica e um conceito user-friendly que iremos ver mais à frente.

Agora que a lista de canais ficou preenchida e organizada podemos sair do menu principal, pressionando o... - adivinhou! - Botão EXIT. Isso faz com que o receptor apre-

sente o primeiro canal da lista. O botão OK mostra a lista de canais e enumera todos os canais disponíveis numa forma claramente organizada. Os botões FAV e SAT do controlo remoto servem para ver a lista de canais de diferentes satélites ou uma das listas de favoritos.

A classificação da lista de canais pode ser feita ao pressionar o botão Zoom do controlo remoto.

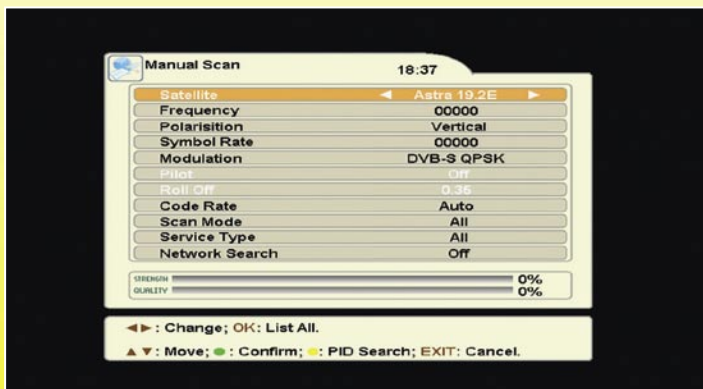
O novo receptor da Jiuzhou é razoavelmente rápido ao mudar entre canais, da mesma forma que muda entre canais SD e HD. O que realmente apreciamos no nosso teste foi a qualidade de vídeo via HDMI num plasma de 42 polegadas e um televisor LCD de ecrã plano de 40 polegadas. Realmente neste receptor os desejos pretendidos foram todos concretizados.

Sempre que o receptor comuta para um novo canal aparece uma barra de informação com os detalhes do programa actual e o próximo

evento assim como o tipo de codificação, legendas, áudio DD, etc. A qualidade de sinal e a intensidade do sinal bem como o satélite e também podemos ver a frequência do canal que está assistindo.

O controlo remoto vem com teclas dedicadas para seleccionar a pista de áudio e legendas (se a emissora fornecer). Se o seu televisor não tiver incorporado o teletexto o receptor dá para ver o teletexto graças ao software integrado teletext decoder da Jiuzhou. Porque o DTS 6600 (ainda) não suporta a comutação automática de saída, podemos facilmente fazer ao pressionar o botão "função" no controlo remoto para mudar rapidamente entre as opções disponíveis.

Isto é bastante útil quando um canal transmite em HDTV 1080i (que pode ser melhor visualizado quando esta resolução está definida também no receptor) e quando muda para um canal SDTV quando os 720p ou 576p devem ser seleccionados para melhorar a exibição do vídeo.



Sintonia manual |



Reprodução de uma gravação em HDTV |



O menu EPG apresenta sempre informação de seis canais de cada vez. Com a ajuda dos botões codificados de cores diferentes, pode alterar a data ou ir para o horário actual. Claro que a barra informativa oferece informações do evento actual ou os próximos eventos. Se quer ter a certeza de que não perde um evento especial pode programar até oito entradas temporizadas. Isto tem de ser criado manualmente.

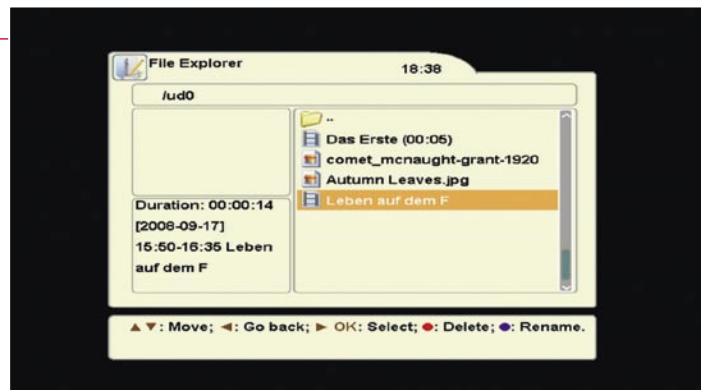
Assim como temos feito em todos os nossos testes de outros receptores, o receptor Jiuzhou DTS 6600 finalmente teve de provar o seu valor até aos seus limites. No que gostamos a este respeito foi que deu resultados úteis mesmo quando os sinais eram fracos,

tal como para a transmissão horizontal do NILESAT 7° Oeste ou o ASTRA 2D 28.2° Este na nossa localização.

O SCPC é um caso diferente porém não foi possível verificar a alegação do fabricante de 1 a 45 Ms/s. Também encontramos problemas quando tentamos receber vários transponders do satélite TURKSAT 42° Este com symbol rate acima dos

2 Ms/s. No entanto quando o sintonizador consegue captar o sinal de recepção este torna-se muito fiável.

Finalmente queremos abordar uma das principais características deste receptor, a interface USB 2.0. Pode ser usado para ligar unidades de disco rígido externo USB ou memory sticks e transformará



Visão geral de eventos e imagens gravadas |



Editor de satélites e entradas de novos transponder |



Especialista no assunto

+

O Jiuzhou DTS 6600 é um receptor HDTV DVB-S/2 PVR fácil de usar e que praticamente não lhe falta nada graças à sua vasta gama de funcionalidades. É perfeitamente adequado para o uso diário e vai ser um prazer para os iniciantes e especialistas similares.



Thomas Haring
TELE-satellite
Test Center
Austria

O produto que recebemos para nosso ensaio foi um modelo de pré-lançamento, o que significa que veio a verificar-se em alguns pormenores ainda não estar plenamente operacional.

SCPC é um ponto que gostaríamos de abordar neste contexto, bem como o tempo que demora a realizar uma pesquisa, e a ausência do recurso do TimeShift. Mas assumimos, no entanto, que o fabricante vai ter estes problemas iniciais resolvidos na altura em que o receptor estiver nas lojas.

o DTS 6600 num verdadeiro receptor PVR. Esta funcionalidade funcionou sem qualquer falha durante o nosso teste e as gravações poderão ser reproduzidas na perfeição tanto para HD como para SD, incluindo o time shifting.

O controlo remoto não tem botões especiais para o PVR, o que significa que o botão ZOOM e os botões coloridos codificados são usados para comandar o PVR.

Um Explorador de Ficheiros pode ser acedido através do menu principal e é utilizado para mostrar os ficheiros localizados no armazenamento externo. A DTS 6600 não só mostra a listagem de todas as gravações disponíveis, como também pode ver a lista e exibir imagens JPEG no ecrã do televisor. Isto é um recurso muito útil e um excelente substituto para os antigos projecto-

res de slides.

Para além da funcionalidade do PVR e a exibição de JPEGs a interface USB também é utilizada para actualizar o software operacional do receptor. Antes disso deverá descarregar a partir do site da Jiuzhou para um PC e em seguida instalar no receptor com a ajuda de uma pen USB.

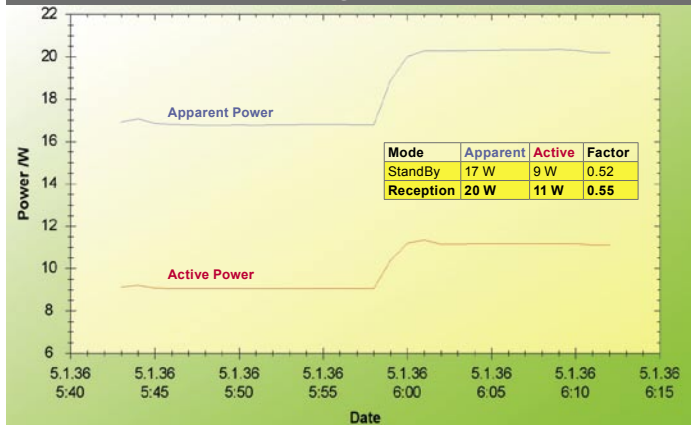
Se preferir de maneira mais fácil também poderá fazer download do novo software directamente via satélite. Este recurso será activado na altura em que este produto vai estar à venda.

Resumindo, o novo Jiuzhou DTS 6600 é um receptor HDTV com grandes potencialidades. Inclui uma série de ideias que são úteis que conjugamos com a combinação correcta de facilidade de utilização e funcionalidades completas.

TECHNIC DATA

Manufacturer	Sichuan Jiuzhou Electric Group Co., Ltd. Jiuzhou Electric Building, Southern No. 12 Road Hi-Tech Industrial Park, Nanshan District, Shenzhen, China
Fax	+86 755 26748419
E-Mail	huangwei@d-telemedia.com
Model	DTS6600
Function	Digital PVR satellite receiver for SDTV/HDTV in DVBS and DVBS2 (QPSK/8PSK) MPEG2 and MPEG4
Channel memory	5000
Symbolrates	1-45 Ms/sec.
SCPC compatible	yes
DiSEqC	1.0 / 1.1 / 1.2 / 1.3
USALS	yes
HDMI connection	yes
Scart euroconnectors	2
Audio/Video outputs	3 x RCA
Component output	3x RCA
S-Video output	no
UHF Modulator	no
Digital audio output	yes
EPG	yes
C/Ku band compatible	yes
PVR function	yes (with external USB 2.0 storage medium)
Power supply	90-250 VAC, 50/60 Hz
Dimension	34/26.5/6cm
Weight	2.8kg

ENERGY DIAGRAM



O receptor está em modo standby durante os primeiros 15 minutos, seguidos por mais 15 minutos que activa a recepção e comutação de canais. Reprodução PVR, etc.



Celebrating 50 years-Jiuzhou!

50 Anos da Jiuzhou!

No dia 16 de Novembro de 2008 a Jiuzhou oficialmente celebra o seu 50º aniversário. A empresa começou em 1958 e é especializada em sistemas digitais de televisão, incluindo também o LED, pro-

duto RFID, Broadband Network Systems, cabo óptico e coaxial, e claro os receptores de satélite, que estão a ser exportados na sua maioria. Jiuzhou pertence ao Topo de 100 empresas da China no sector de informação electrónica. Além disso a Jiuzhou pertence ao grupo do Top das 500 empresas mais bem sucedidas na China com o seu volume de negócios que vai até 1 bilhão de dólares Americanos em 2008 e também faz parte do Top 1000 maiores empresas da China. Para 2009 as ambi-

ções da Jiuzhou's têm como objectivo como alvo chegar aos 1.5 mil milhões de dólares Americanos. O objectivo da Jiuzhou's é ser uma empresa líder no topo ranking de empresas na China e entre as empresas que operam no mundo todo a tecnologia de TV digital.

Um relatório pormenorizado sobre Jiuzhou foi publicado na revista da TELE-satellite 02-03/2008 que está disponível para download no site

www.TELE-satellite.com