



SPAUN SMS 5808 NF

Um multiswitch de extremo baixo ruído e amigo do ambiente

Na altura quando ele chegou, não nos parecia algo especial. O multiswitch tem apenas 4 entradas de satélite (ex. 1 quatro LNB) mais 1 terrestre e 8 saídas para os receptores. Apenas para uma ou 2 famílias para quem se sente confortável com

apenas um satélite. É claro que este sistema nos parece muito profissional como todos os interruptores SPAUN e tem os recursos que esperávamos utilizar deles:

Possibilidade de ligar LNB's tanto quatro, como twin ou quad ou em modo de standby. No entanto, assim que começaram as medições ficamos atordoados. A performance do ruído é incrivelmente excelente!

Mas vamos começar do zero. Verificamos a entrada de alimentação para confirmar que este é realmente um dispositivo ami-

gável do ambiente. Quando todos os receptores estão ligados em modo standby, o multiswitch desliga o LNB (ou LNB's) e reduz a potencia para 3,5 W. Medimos a corrente fornecida em modo standby e tem o valor de 33 mA r.m.s. Isso significa

que ela consome 7,6 VA. Se levarmos em conta que em modo operativo o consumo de energia pode ir até 13 W ,a utiliza-

ção em modo de standby faz sentido. Pouparamos quase 10 W.

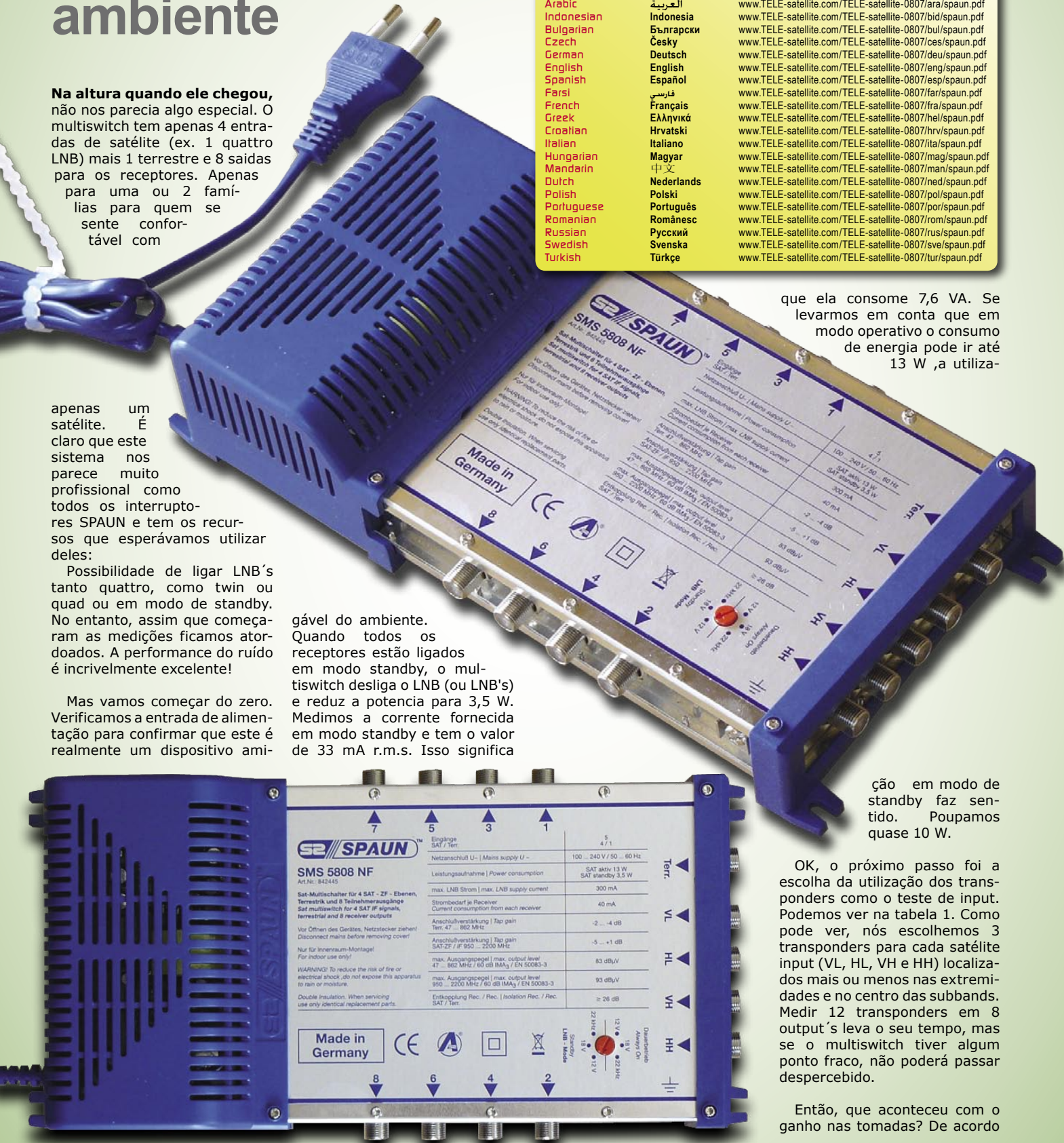
OK, o próximo passo foi a escolha da utilização dos transponders como o teste de input. Podemos ver na tabela 1. Como pode ver, nós escolhemos 3 transponders para cada satélite input (VL, HL, VH e HH) localizados mais ou menos nas extremidades e no centro das subbands. Medir 12 transponders em 8 output's leva o seu tempo, mas se o multiswitch tiver algum ponto fraco, não poderá passar despercebido.

Então, que aconteceu com o ganho nas tomadas? De acordo

TELE-satellite World [www.TELE-satellite.com/...](http://www.TELE-satellite.com/)

Download this report in other languages from the Internet:

Arabic	العربية	www.TELE-satellite.com/TELE-satellite-0807/ara/spaun.pdf
Indonesian	Indonesia	www.TELE-satellite.com/TELE-satellite-0807/bid/spaun.pdf
Bulgarian	Български	www.TELE-satellite.com/TELE-satellite-0807/bul/spaun.pdf
Czech	Česky	www.TELE-satellite.com/TELE-satellite-0807/ces/spaun.pdf
German	Deutsch	www.TELE-satellite.com/TELE-satellite-0807/deu/spaun.pdf
English	English	www.TELE-satellite.com/TELE-satellite-0807/eng/spaun.pdf
Spanish	Español	www.TELE-satellite.com/TELE-satellite-0807/esp/spaun.pdf
Farsi	فارسی	www.TELE-satellite.com/TELE-satellite-0807/far/spaun.pdf
French	Français	www.TELE-satellite.com/TELE-satellite-0807/fra/spaun.pdf
Greek	Ελληνικά	www.TELE-satellite.com/TELE-satellite-0807/hel/spaun.pdf
Croatian	Hrvatski	www.TELE-satellite.com/TELE-satellite-0807/hrv/spaun.pdf
Italian	Italiano	www.TELE-satellite.com/TELE-satellite-0807/ita/spaun.pdf
Hungarian	Magyar	www.TELE-satellite.com/TELE-satellite-0807/mag/spaun.pdf
Mandarin	中文	www.TELE-satellite.com/TELE-satellite-0807/man/spaun.pdf
Dutch	Nederlands	www.TELE-satellite.com/TELE-satellite-0807/ned/spaun.pdf
Polish	Polski	www.TELE-satellite.com/TELE-satellite-0807/pol/spaun.pdf
Portuguese	Português	www.TELE-satellite.com/TELE-satellite-0807/por/spaun.pdf
Romanian	Românesc	www.TELE-satellite.com/TELE-satellite-0807/rom/spaun.pdf
Russian	Русский	www.TELE-satellite.com/TELE-satellite-0807/rus/spaun.pdf
Swedish	Svenska	www.TELE-satellite.com/TELE-satellite-0807/sve/spaun.pdf
Turkish	Türkçe	www.TELE-satellite.com/TELE-satellite-0807/tur/spaun.pdf



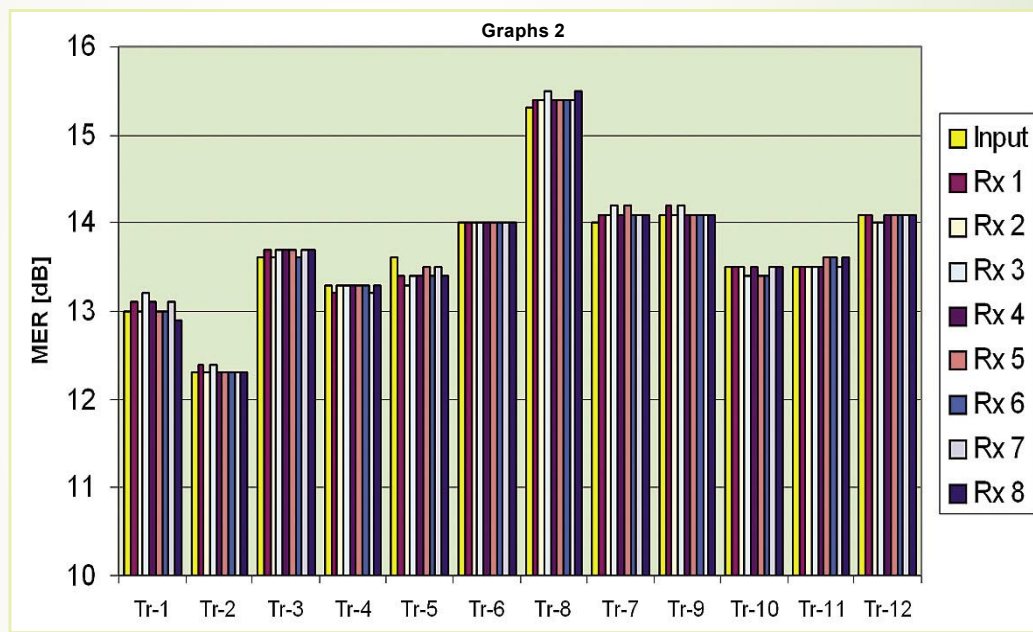
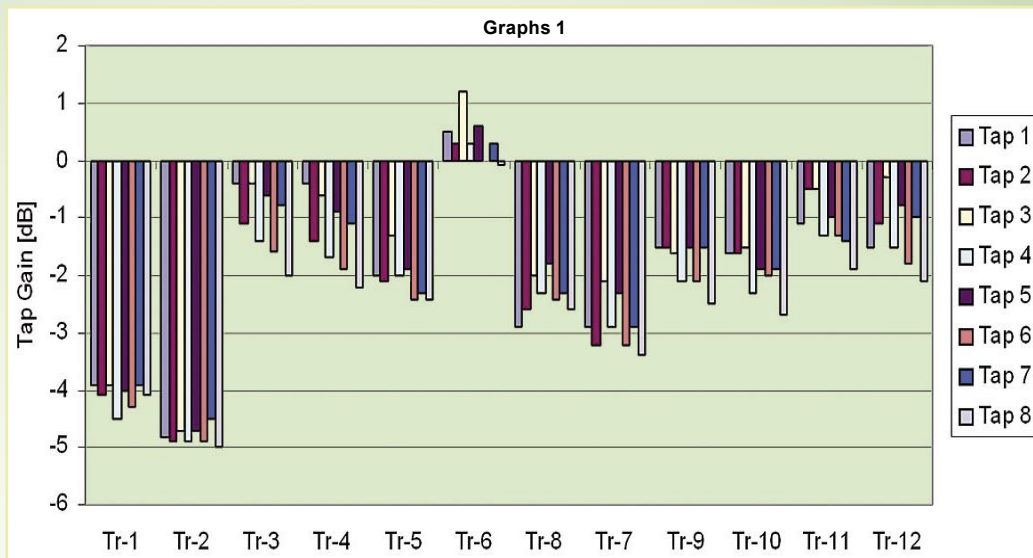
Transponder	Pol.	Freq.	Multiswitch input
Tr-1	V	10719	VL
Tr-2	H	10723	HL
Tr-3	H	11296	HL
Tr-4	V	11278	VL
Tr-5	H	11642	HL
Tr-6	V	11662	VL
Tr-8	V	11727	VH
Tr-7	H	11747	HH
Tr-9	H	12092	HH
Tr-10	V	12111	VH
Tr-11	V	12713	VH
Tr-12	H	12731	HH

com as especificações descritas deverá ser dentro de -5 dB ... +1 dB. Fizemos as medições e foi a primeira boa surpresa. Como se pode ver no gráfico (Gráfico 1), os resultados reais confirmam estritamente aquilo que o fabricante afirma.

Além disso, as diferenças de ganho nas tomadas entre as tomadas são apenas cerca de 1 dB. É quase nada.

Agora, o teste ainda mais crítico. Muitos multiswitches perdem a qualidade do sinal. A qualidade é normalmente medida como C/N ou MER. Decidimos utilizar o sistema de modulação error ratio (MER).

E foi neste momento que ficamos completamente atordoados. Veja os gráficos MER (Gráfico 2). Não houve diferença entre as entradas e todas as tomadas. A saída do Sinal que vem do SMS 5808 NF é exactamente tão boa como a única proveniente do LNB! Em cada tomada! Não há necessidade de utilizar um prato maior devido á utilização deste multiswitch – os seus receptores recebem o sinal tão bom como se estivesse ligado directamente ao LNB.



Especialista no Assunto

+ Desempenho excepcional - De extremo baixo ruído e com características de um bom ganho de sinal. Possibilidade de utilizar LNB's de quatro, duplos ou quad. No modo de espera podemos poupar o nosso dinheiro no consumo e amigo de ambiente. Uma peça de fabrico excepcional.



Jacek Pawlowski
TELE-satellite
Centro de Ensaios
Polónia

= Nenhum

TECHNIC DATA	
Manufacturer	SPAUN Electronic, Byk-Gulden-Str. 22, D-78224 Singen, Germany
Website	http://www.spaun.de
Email	info@spaun.de
Phone	+49 (0) 7731-86730
Fax	+49 (0) 7731-64202
Model	SMS 5808 NF
Function	Multiswitch with standby mode
Inputs	4 satellite and 1 terrestrial
Receiver outputs	8
Tap Gain SAT-IF 950...2150 MHz	-5...+1 dB
Tap Gain Terrestrial 47...862 MHz	-2...-3dB
Mains supply	100...240 V 50...60 Hz
Power consumption (operate)	13 W
Power consumption (standby)	3.5 W
LNB supply current	300 mA max.
Current consumption on receiver outputs	40 mA each
Isolation between receiver outputs	26 dB min.
Ambient temperature	-20 ... +50 °C (Indoor use only!)
Dimensions	259 x 132 x 56 mm